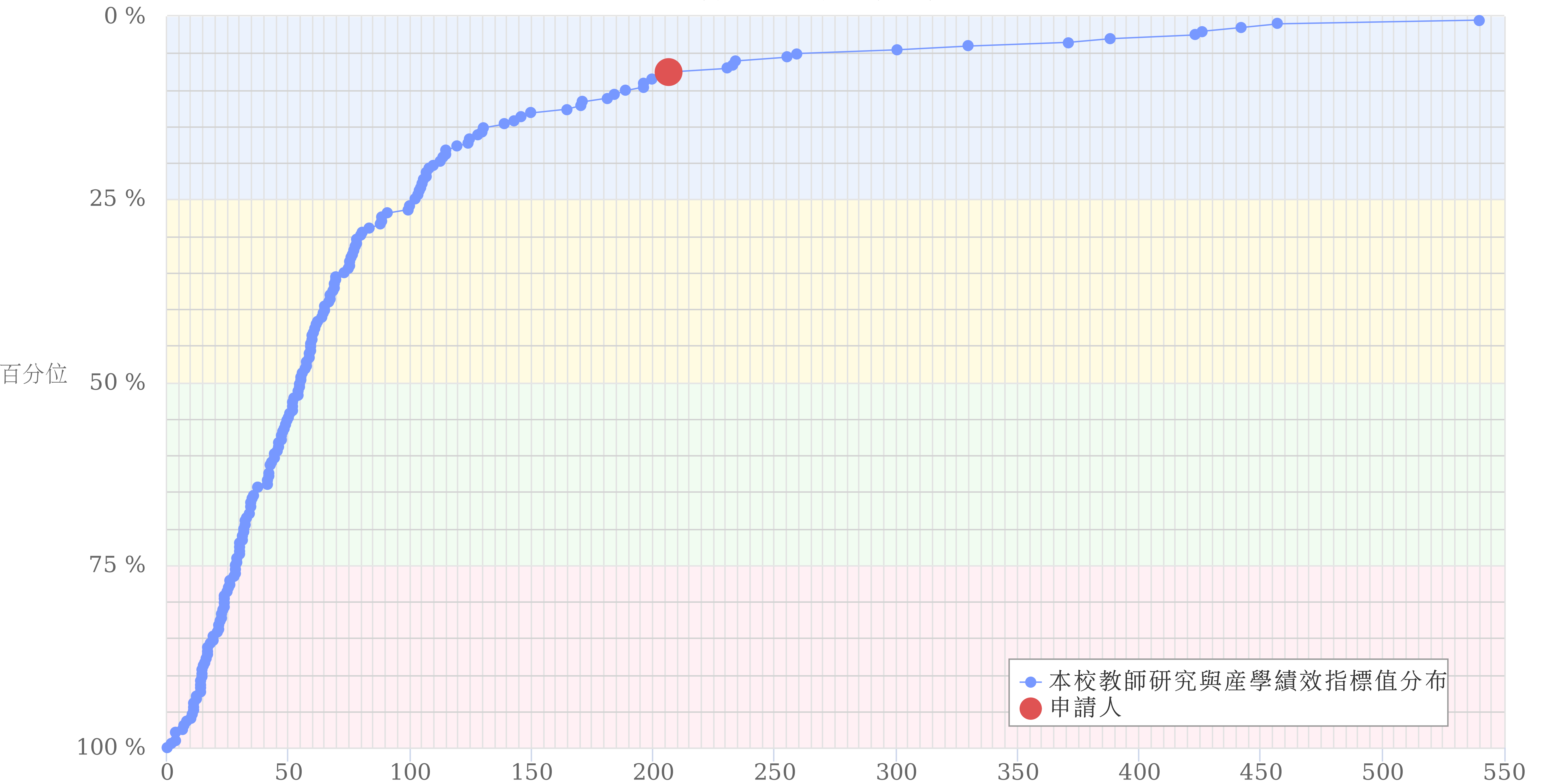


研究與產學績效指標圖



研究與產學績效指標值		
項目	百分位	研究與產學績效指標值
本校教師研究與產學績效指標值	25%	102.3
	50%	54.76
	75%	28.46
	100%	0.0
申請人績效指標	7.61 %	206.58

研究與產學績效指標 = 研究績效點數 + 產學績效點數  
 研究績效點數 = 近5年 (期刊總點數 + 專書、專書論文總點數)  
 產學績效點數 = 近5年 (研究計畫管理費(萬元) + 技轉金(萬元)) / 5